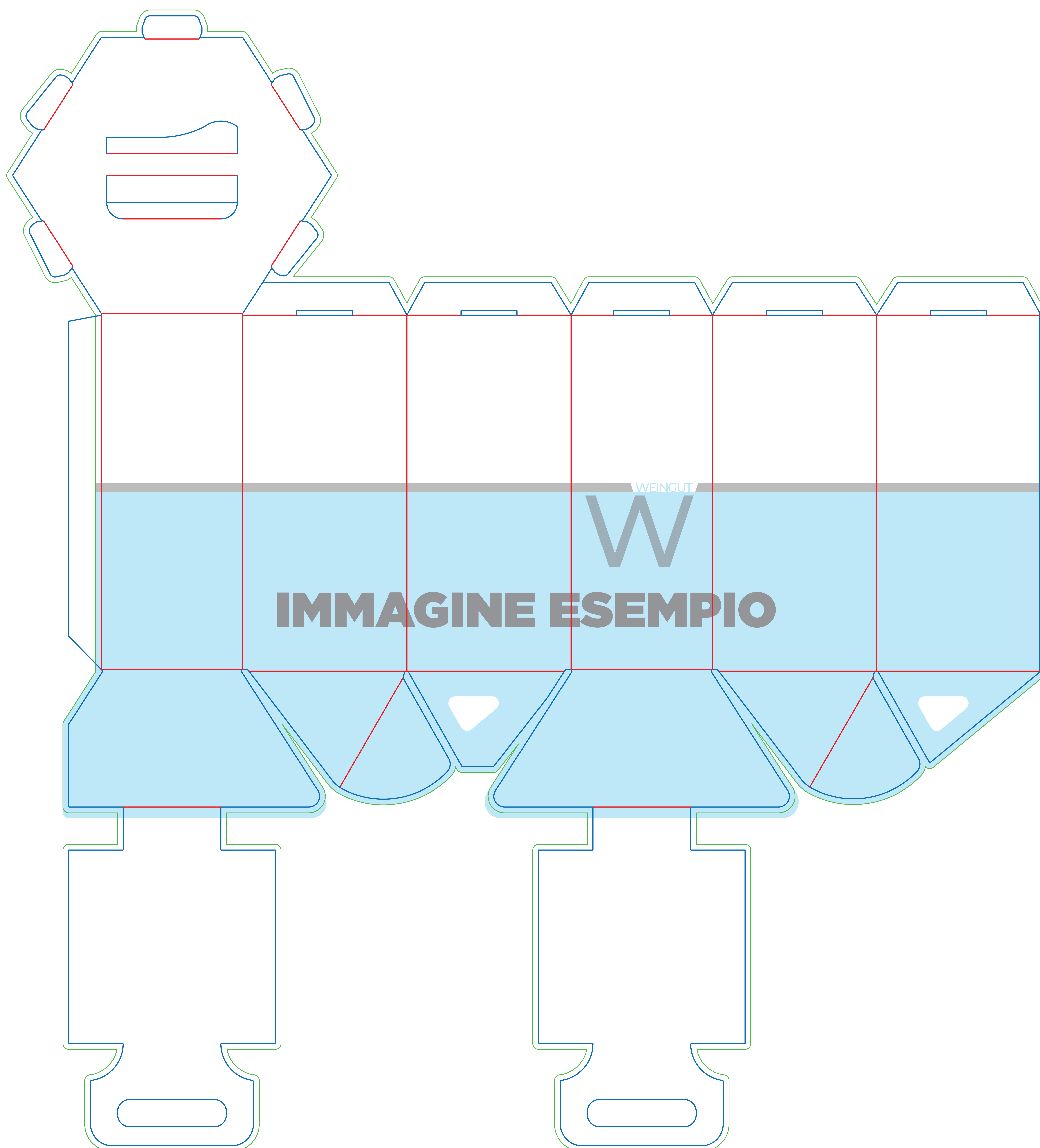




LINEA HEXAGON

Scatola 6 bott • WEB0108C



Scarica sempre dal sito il template relativo al prodotto da te acquistato e usalo come base per posizionare la tua grafica: in questo modo sarà più facile creare correttamente un file eseguibile per la stampa.
Inserisci la grafica sul livello "GRAFICA", gli altri livelli non toccarli. Non modificare la scala del disegno e non ridimensionare il template. Non utilizzare i campioni colore a tinta piatta del documento, poichè non verranno stampati.
Prima di salvare il file, cancella il livello "ESEMPIO" infine salva il file PDF in alta qualità.

MARGINE DI ABBONDANZA

è un margine di sicurezza che indica fino a dove il materiale verrà stampato oltre la linea di taglio: estendete gli sfondi colorati e la grafica almeno fino a questo margine per evitare bordi bianchi indesiderati.

TAGLIO

su questa linea passerà la lama che taglierà il materiale: vi suggeriamo di non inserire testi o soggetti importanti al di sotto di 5/10mm da questa linea

PIEGA

questa linea indica dove il materiale sarà piegato o cordonato; se non volete che testi o immagini vengano stampati sulla piega, mantenete una distanza di 5/10mm da questa linea

Livello TRACCIATO

in questo livello di trova il tracciato che utilizzeremo per tagliare e piegare il vostro prodotto. NON toccate il livello!

Livello GRAFICA

troverete il rettangolo che indica l'abbondanza di 5mm, utilizzatelo per la grafica così sarete certi di non avere bordi bianchi

Livello ESEMPIO

per aiutarvi nell'impaginazione, vi abbiamo creato questo livello in modo tale che possiate vedere come va impostata la grafica. Quando avete impaginato il prodotto con la vostra grafica, eliminate il livello

FORMATO FILE

invia il tuo file in formato PDF e AI (illustrator) in scala 1:1 (non protetto da password)

COLORE

tutti i file vanno inviati in CMYK (ciano, magenta, giallo, nero) assegnando il profilo colore Fogra 39. Le immagini in RGB o i colori PANTONE saranno convertite in automatico con un profilo di separazione standard

RISOLUZIONE

la risoluzione ottimale dei file per la stampa è di 300 dpi

TESTI E IMMAGINI

tutti i testi devono essere convertiti in tracciato, la loro dimensione minima non deve essere inferiore ai 4 mm. Le immagini devono essere incorporate nel file